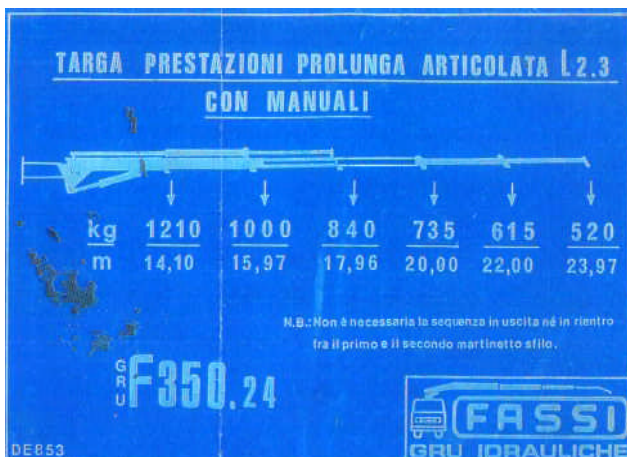




Bilico – DE532EE

- Capacita' di sollevamento: **45 q.li a 6 mt / 5 q.li a 24 mt**
- Sbraccio orizzontale: **24 mt**
- Sbraccio verticale: **26 mt**
- Lunghezza mezzo: **9.3 mt**
- Larghezza mezzo: **2.55 mt**
con stabilizzatore al max su 1 lato: **3.25 mt**

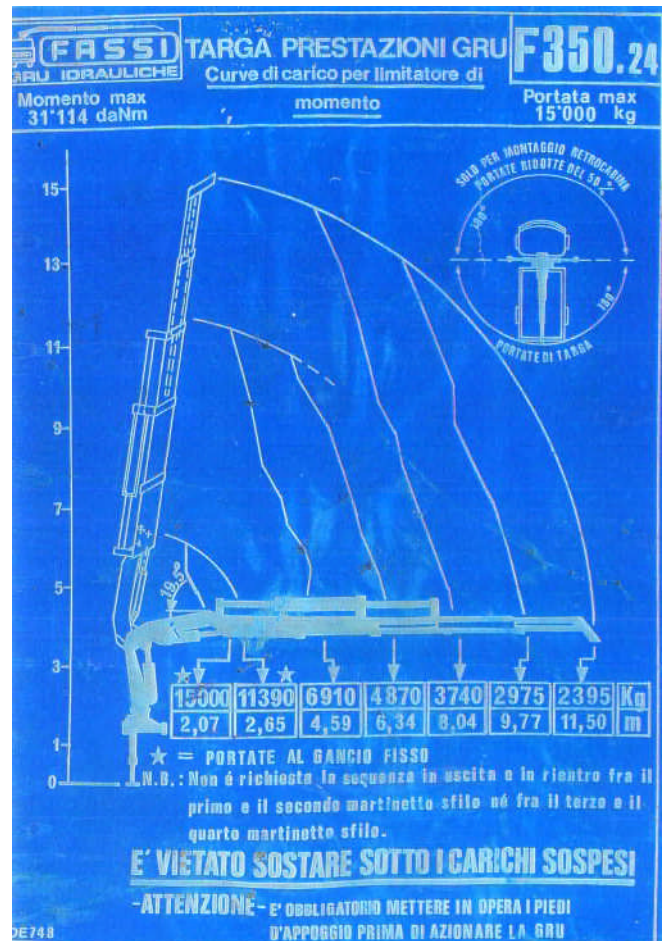


NOTA

SE LA PROLUNGA ARTICOLATA L2 VIENE UTILIZZATA CON ATTREZZATURE ACCESSORIE, DETRARE DALLE PORTATE DELLA PROLUNGA LE RELATIVE TARE.

Tare delle attrezzature accessorie:

Verricello	kg	110		
Prolunga NL2	kg	45	Prolunga	kg
Prolunga PL2	kg	40	Prolunga	kg



PROLUNGHE MANUALI		P	Q	R	S
kg		1950	1585	1100	700
TARE DELLE ATTREZZATURE ACCESSORIE		13,28	15,13	16,07	18,61

Se la gru viene utilizzata con attrezzature accessorie, detrarre dalle portate della gru le relative tare

(Tmax 1500daN) — Kg 250 (Tmax 2500daN)

Verricello	Kg	110		
Prolunga P	Kg	86	Prolunga R	Kg 65
Prolunga Q	Kg	78	Prolunga S	Kg 57